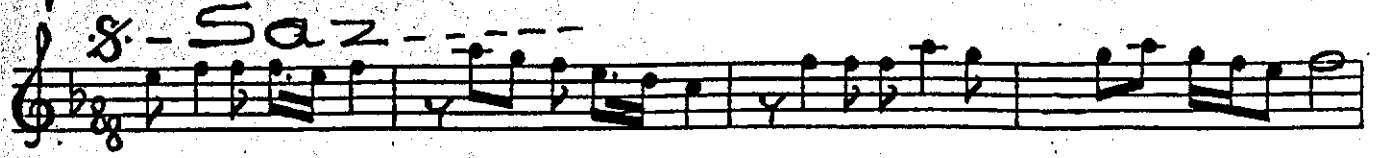


Esikü: Döğüş

♩ = 144

ACEM KÜRDİ ŞARKI
Kırık Kalbim Sende Kalsın

Müzik: Kaif Jomeh
Söz: Ali Küçük



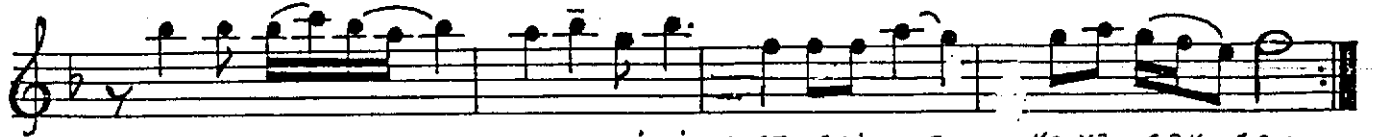
KIRIK KALBİM SEN DE KAL SIN DOST YERİ NE KOYA CAK SAN



Dİ LİM DUR SUN SA ZİM GAZ SIN DOST YERİ NE KOYA CAK SAN



A ÇI LA YIM GÜLLER Gİ Bİ SAÇI LA YIM PULLAR Gİ Bİ



YAL VA RA YIM KULLAR Gİ Bİ DOST YERİ NE KOYA CAK SAN



DOST YERİ NE KOYA CAK SAN DOST YERİ NE KOYA CAK SAN (Söz)



CÂNE Vİ ME DÜŞTÜ KÖ ZÜN FERMANI LE BİR DİR ÖÖ ZÜN



GÖR ME SEM DE O LUR YÜ ZÜN DOST YERİ NE KOYA CAK SAN